

Circunstâncias:

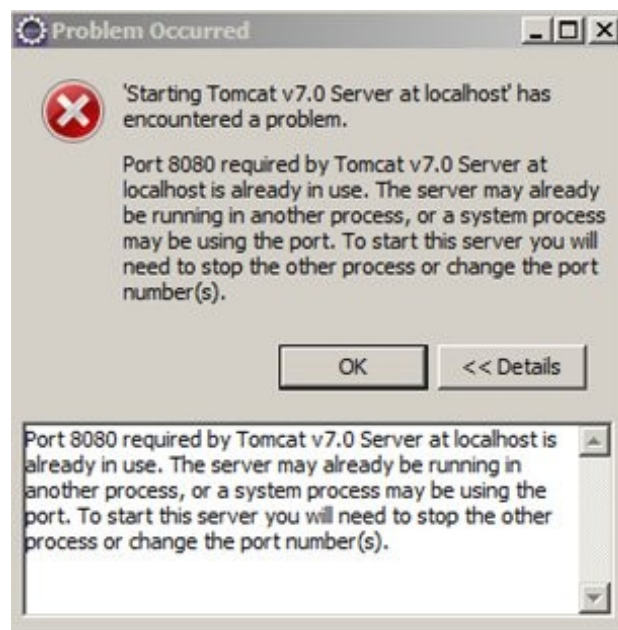
Projeto Java desenvolvido para ser executado no Apache Tomcat.

O que aconteceu?

O Apache Tomcat tenta utilizar a porta 8080 (porta padrão configurada na instalação) e essa porta já está sendo usada por outro programa como, por exemplo, o *Skype*.

Como identificar o erro?

Quando tentamos executar o projeto no Apache Tomcat (ou mesmo apenas iniciar o servidor), aparece a seguinte mensagem de erro:



Como corrigir o erro?

Duplo clique sobre o servidor, clique sobre a aba "*Ports*". Altere o "*Tomcat admin port*" para 8005 ou outra porta disponível. É necessário salvar as alterações nesse arquivo (ctrl + "s") para que as alterações tenham efeito. Agora é só reiniciar o servidor e executar seu projeto normalmente.